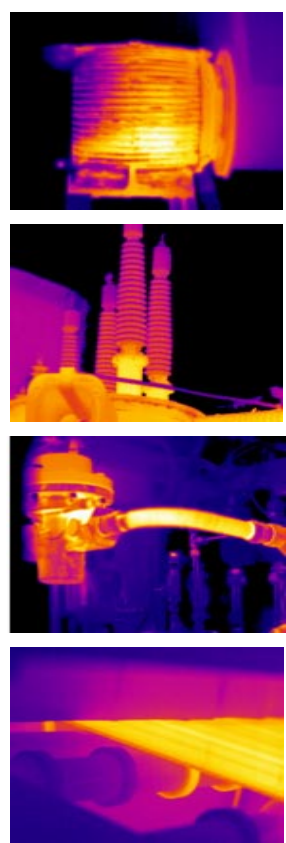


**NEU!
DIE KLEINSTE
UND LEICHTESTE
WÄRMEBILDKAMERA**



Eine neue Dimension in der Thermografie - Land Guide M3 - die preiswerte Wärmebildkamera mit professioneller Messtechnik

LAND GUIDE M3

Thermografie leicht gemacht: Das zeigt die neue, preiswerte Hochleistungs-Wärmebildkamera Land Guide M3 mit ihren ultrakompakten Abmessungen, dem ergonomischen Design und einfachster Handhabung. Mit der in ihrer Klasse einmaligen Ausstattung verfügt sie über ein Qualitätsobjektiv für hochauflösende Wärmebilder ab 50mm Fokussierabstand, Laserpointer und internem Speicher für bis zu 100 Bilddateien.

Die Land Guide M3 ist die ideale Wahl für vielfältige Anwendungen im Bereich industrieller Thermografie und bietet sich mit den eingebauten Messfunktionen als effizientes Werkzeug für die genaue und schnelle Vorort-Temperaturanalyse an.

Präzise Wärmebilder

Über einen skalierbaren Messbereich von -20 bis 250°C, gepaart mit einer Auflösung von 0,12°C, zeigt die Land Guide M3 kleinste Temperaturdifferenzen an und liefert hochwertige Wärmebilder.

Komplexe Temperatursauswertung

Gleichzeitige Punkt- und Flächen-Darstellung, Anzeige von Temperaturprofil und Isotherme sowie die Bildausschnittsvergrößerung erlauben umfassende Temperaturanalysen.

Automatische 'Hotspot'-Verfolgung im Wärmebild

Ein beweglicher Messpunkt im Wärmebild zeigt automatisch die heißeste Stelle des Bildausschnitts. Ein zweiter, fester Messpunkt in der Bildmitte zeigt den jeweiligen Temperaturwert des Messobjektes an, auf das die Kamera ausgerichtet ist.

Laserpointer

Eingebauter Laserpointer für die exakte Ausrichtung.

Audiovisuelle Alarmer

Akkustischer Alarm bei Überschreitung definierter Temperaturgrenzwerte oder bei niedriger Batteriespannung.

Interner Bildspeicher

Der interne Speicher erlaubt die ausführliche Dokumentation radiometrischer Daten, hinterlegt in Wärmebildern und Sprachkommentaren.

AUSSTATTUNGSMERKMALE

- Robustes Gehäuse mit kompakten Abmessungen
- Genaue Temperaturmessung
- Außergewöhnliche Bildqualität
- Videoausgang
- Ausführung mit 50Hz oder 8,5Hz Bildwiederholrate
- Laserpointer für die Lokalisierung von HotSpots
- Onboard-Analysefunktionen
- 2-fach Digitalzoom
- Gewicht nur 265g inklusive Batterie
- Speicherkapazität für 100 Bilddateien
- Bildübertragung an den PC via USB-Anschluss
- Lithium-Ionen-Batterie
- Langwelliger Detektor, ideal für Außenaufnahmen
- Bildverarbeitungssoftware mit Reportfunktion

Komplettes Software-Paket für die Bildverarbeitung

Mit der Bildbearbeitungssoftware werden die in den Bilddateien gespeicherten Temperaturinformationen für die nachträgliche Analyse der Wärmebilder am PC genutzt. Weiterhin verfügt die Software über gängige Speicherstandards und Reportfunktionen zur sofortigen Erstellung individueller Berichte mit integrierten Wärmebildern und Messergebnissen.



LAND Guide M3 - Technische Daten



Optische Kenndaten und Bildauflösung

Sichtfeld:	25° x 19°
Min. Fokussierabstand:	50mm
Geometrische Auflösung:	2,75 mrad (IFOV)

Wärmebild

Thermische Empfindlichkeit:	≤ 120mk bei 30°C
Bildwiederholrate:	wahlweise: 8,5Hz (Exportlizenzfrei) oder 50Hz PAL
Elektronischer Zoom:	x2
Fokussierung:	Manuell
Detektor:	160 x 120 Pixel, ungekühlter Mikrobolometer (FPA)
Spektralbereich:	8 bis 14µm

Bilddarstellung

Displays:	2,2" TFT und 1,2" CSTN hochauflösende LCD-Farbdisplays
Videoausgang:	PAL Composite-Video

Temperaturmessung

Messbereich:	-20 bis 250°C
Genauigkeit:	±2°C oder ±2% des Messwertes
Messfunktionen:	Auto-Anzeige des wärmsten Messpunktes, 1 beweglicher Messpunkt, 1 bewegliche Messfläche für Max.-, Min.- oder Mittelwertanzeige, akustischer Alarm, Isotherme
Farbdarstellung:	8 verschiedene Farbpaletten
Emissionsfaktor:	einstellbar von 0,1 bis 1,00 (in 0,01 Schritten)
Messwertkorrektur:	Automatische Korrektur, basierend auf Umgebungstemperatur, Optik, Messdistanz, rel. Luftfeuchtigkeit und atmos. Transmissionsgrad

Physikalische Kenndaten und Betriebsbedingungen

Abmessungen:	120 x 60 x 30mm
Gewicht:	0,265kg (inkl. Batterie)
Gehäuse:	Kunststoff
Betriebstemperatur:	-20 bis 60°C
Lagertemperatur:	-20 bis 60°C
Feuchtigkeit:	Betrieb und Lagerung 10 - 95%, nicht kondensierend
Stöße:	Betrieb: 25G, IEC 68-2-29
Vibration:	Betrieb: 2G, IEC 68-2-6

Schnittstellen

Spannungsversorgung:	Schnell-Ladender Lithium-Ionen Akku, vor Ort wechselbar, über 2 Stunden bei kontinuierlichem Betrieb
Betriebsanzeige:	Anzeige von Batteriestatus, automatischer Alarm bei schwacher Spannung, Zeitanzeige
Laserpointer:	Klasse 2, Halbleiter
Kommunikation:	USB 1.1; Übertragung von Wärmebild, gespeicherten Messwerten und Audiokommentar an PC/Laptop
Speicherkapazität:	Flash-Memory für 100 Bilddateien. Die Bilddateien werden im IMG-Format gespeichert (jede Bilddatei besteht aus Wärmebild und optionalem Audiokommentar von bis zu 30 Sekunden).

LAND

Infrarot Temperaturmesstechnik

An **AMETEK** Company

Land Instruments GmbH • Fixheider Straße 6 • 51381 Leverkusen • Germany
Tel: 02171/7673-0 • Fax: 02171/7673-9 • Email: infrarot@landinst.de • Internet: www.landinst.com

Land Instruments International • Dronfield S18 1DJ • England • Tel: (01246) 417691 • Fax: (01246) 410585
Email: infrared.sales@landinst.com • Internet: www.landinst.com

U.S.A.
AMETEK Land, Inc.
Tel: (215) 504-8000 • Fax: (215) 504-0879
Email: irsales@landinstruments.net

Japan
Land Instruments Ltd
Tel: 06 6330 5153 • Fax: 06 6330 5338
Email: ikeland@silver.ocn.ne.jp

France
Land Instruments Sarl
Tel: (1) 34 62 05 45 • Fax: (1) 30 56 51 12
Email: commercial@landinst.fr

Spain
Land Instruments International
Tel: 91 630 0791 • Fax: 91 630 2918
Email: land-infrared@landinst.es

Italy
Land Instruments Srl
Tel: 02/99040423 • Fax: 02/99040418
Email: infrared@landinst.it

Mexico
Land Instruments International
Tel: 52 55 9171 1466 • Fax: 52 55 9171 1477
Email: ventas@landinstruments.net