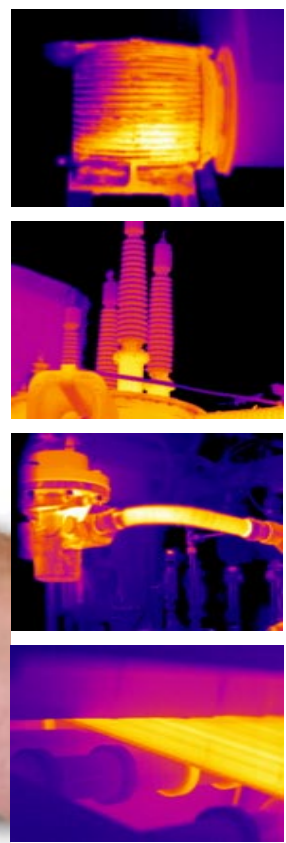


**NEU!  
DIE KLEINSTE  
WÄRMEBILDKAMERA  
MIT VOLLAUSSTATTUNG**



## Eine neue Dimension in der Thermografie - Land Guide M4 - die kleinste und leichteste Wärmebildkamera der Welt

# LAND GUIDE M4

Thermografie leicht gemacht: Das zeigt die neue, preiswerte Hochleistungs-Wärmebildkamera Land Guide M4 mit ihren ultrakompakten Abmessungen, dem ergonomischen Design und einfachster Handhabung. Mit der in ihrer Klasse einmaligen Ausstattung verfügt sie über eine eingebaute Tageslichtkamera, Laserpointer und einen großen, internen Speicher für über 600 Bilddateien.

Die Land Guide M4 ist die ideale Wahl für vielfältige Anwendungen im Bereich industrieller Thermografie und bietet sich mit den eingebauten Messfunktionen als effizientes Werkzeug für die genaue und schnelle Vorort-Temperaturanalyse an.

### Präzise Wärmebilder

Über einen skalierbaren Messbereich von -20 bis 250°C, gepaart mit einer Auflösung von 0,12°C, zeigt die Land Guide M4 kleinste Temperaturdifferenzen an und liefert hochwertige Wärmebilder. Mit der Digitalkamera können Tageslichtbilder zusätzlich zum Wärmebild abgespeichert werden.

### Komplexe Temperaturlauswertung

Gleichzeitige Vierpunkt- und Vierflächen-Darstellung, Anzeige von Temperaturprofil und Isotherme sowie die Bildausschnittsvergrößerung erlauben umfassende Temperaturanalysen.

### Automatische 'Hotspot'-Verfolgung im Wärmebild

Ein beweglicher Messpunkt im Wärmebild zeigt automatisch die heißeste Stelle des Bildausschnitts. Ein zweiter, fester Messpunkt in der Bildmitte zeigt den jeweiligen Temperaturwert des Messobjektes an, auf das die Kamera ausgerichtet ist.

### Laserpointer

Eingebauter Laserpointer für die exakte Ausrichtung.

### Audiovisuelle Alarme

Akkustischer Alarm bei Überschreitung definierter Temperaturgrenzwerte oder bei niedriger Batteriespannung.

### Große Speicherkapazität

Der interne 1 GB Speicher erlaubt die ausführliche Dokumentation radiometrischer Daten, hinterlegt in Wärmebildern, zusätzlichen Tageslichtaufnahmen und Sprachkommentaren.

### AUSSTATTUNGSMERKMALE

- Robustes Gehäuse mit kompakten Abmessungen
- Genaue Temperaturmessung
- Außergewöhnliche Bildqualität
- Exportlizenzenfrei
- Eingebaute Tageslichtkamera
- Laserpointer für die Lokalisierung von HotSpots
- Onboard-Analysefunktionen
- 2-fach Digitalzoom
- Gewicht nur 265g inklusive Batterie
- Speicherkapazität für über 600 Bilddateien
- Bildübertragung an den PC via USB-Anschluss
- Lithium-Ionen-Batterie
- Langwelliger Detektor, ideal für Außenaufnahmen
- Bildverarbeitungssoftware mit Reportfunktion

### Komplettes Software-Paket für die Bildverarbeitung

Mit der Bildbearbeitungssoftware werden die in den Bilddateien gespeicherten Temperaturinformationen für die nachträgliche Analyse der Wärmebilder am PC genutzt. Weiterhin verfügt die Software über gängige Speicherstandards und Reportfunktionen zur sofortigen Erstellung individueller Berichte mit integrierten Wärmebildern und Messergebnissen.



## LAND Guide M4 - Technische Daten



### Optische Kenndaten und Bildauflösung

Sichtfeld / min. Fokussierabstand: 25° x 19° / 12,6mm  
Geometrische Auflösung: 2,75 mrad (IFOV)

### Wärmebild

Thermische Empfindlichkeit: ≤ 120mk bei 30°C (50/60Hz)  
Bildwiederholrate: 50Hz PAL, non-interlaced  
Elektronischer Zoom: x2  
Fokussierung: Manuell  
Detektor: 160 x 120 Pixel, ungekühlter Mikrobolometer (FPA)  
Spektralbereich: 8 bis 14µm

### Tageslichtbild

Digitale Videokamera: CMOS-Sensor, 640 x 480 Pixel, 2<sup>24</sup> Farben

### Bildarstellung

Displays: 2,2" TFT und 1,2" CSTN hochauflösende LCD-Farbd  
displays  
Videoausgang: PAL Composite-Video

### Temperaturmessung

Messbereich: -20 bis 250°C  
Genauigkeit: ±2°C oder ±2% des Messwertes  
Messfunktionen: Auto-Anzeige des wärmsten Messpunktes, 4 bewegliche Messpunkte, 4 bewegliche Messflächen für Max.-, Min.- oder Mittelwertanzeige, akustischer Alarm, Isotherme  
Farbdarstellung: 8 verschiedene Farbpaletten  
Emissionsfaktor: einstellbar von 0,1 bis 0,99 (in 0,01 Schritten)  
Messwertkorrektur: Automatische Korrektur, basierend auf Eingabe von Umgebungstemperatur, Optik, Messdistanz, rel. Luftfeuchtigkeit und atmos. Transmissionsgrad

### Physikalische Kenndaten und Betriebsbedingungen

Abmessungen: 120 x 60 x 30mm  
Gewicht: 0,265kg (inkl. Batterie)  
Gehäuse: Kunststoff  
Betriebstemperatur: -10 bis 50°C  
Lagertemperatur: -20 bis 60°C  
Feuchtigkeit: Betrieb und Lagerung 10 - 95%, nicht kondensierend  
Schutzart des Gehäuses: IP 54  
Stöße: Betrieb: 25G, IEC 68 -2 - 29  
Vibration: Betrieb: 2G, IEC 68- 2 - 6

### Schnittstellen

Spannungsversorgung: Schnell-Ladender Lithium-Ionen Akku, vor Ort wechselbar,  
über 2 Stunden bei kontinuierlichem Betrieb  
Betriebsanzeige: Anzeige von Batteriestatus, automatischer Alarm bei schwacher Spannung, Zeitanzeige  
Laserpointer: Klasse 2, Halbleiter  
Kommunikation: USB 1.1  
Speicherkapazität: 1GB  
Bilddateien werden im IRI-Format gespeichert (jede Bilddatei besteht aus Wärmebild, visuellem Bild und kann bis zu 30 Sekunden Sprachkommentar aufnehmen).

# LAND

instruments international

Infrarot Temperaturmesstechnik

Land Instruments GmbH • Fixheider Straße 6 • 51381 Leverkusen • Germany  
Tel: 02171/7673-0 • Fax: 02171/7673-9 • Email: [infrarot@landinst.de](mailto:infrarot@landinst.de) • Internet: [www.landinst.com](http://www.landinst.com)

Land Instruments International • Dronfield S18 1DJ • England • Tel: (01246) 417691 • Fax: (01246) 410585  
Email: [infrared.sales@landinst.com](mailto:infrared.sales@landinst.com) • Internet: [www.landinst.com](http://www.landinst.com)

**U.S.A.**  
Land Instruments International  
Tel: (215) 504-8000 • Fax: (215) 504-0879  
Email: [irsales@landinstruments.net](mailto:irsales@landinstruments.net)

**Japan**  
Land KK  
Tel: 06 6330 5153 • Fax: 06 6330 5338  
Email: [ikeland@silver.ocn.ne.jp](mailto:ikeland@silver.ocn.ne.jp)

**France**  
Land Instruments Sarl  
Tel: (1) 34 62 05 45 • Fax: (1) 30 56 51 12  
Email: [commercial@landinst.fr](mailto:commercial@landinst.fr)

**Spain**  
Land Instruments International  
Tel: 91 630 0791 • Fax: 91 630 2918  
Email: [land-infrared@landinst.es](mailto:land-infrared@landinst.es)

**Italy**  
Land Instruments Srl  
Tel: 02/99040423 • Fax: 02/99040418  
Email: [infrared@landinst.it](mailto:infrared@landinst.it)

**Mexico**  
Land Instruments International  
Tel: 52 55 9171 1466 • Fax: 52 55 9171 1477  
Email: [ventas@landinstruments.net](mailto:ventas@landinstruments.net)