



LANDSCAN^{PRO}

ZEILENSCANNERSYSTEM LANDSCAN LSP6

LANDSCAN LSP ist das neue Hochgeschwindigkeits-Zeilenscannersystem für Niedrigtemperaturen.

Das neue System besteht aus Zeilenscanner LSP6 und dem dazugehörigen LSP- oder LSC-Signalprozessor, basierend auf der bewährten LPU_2E.

Zeilenscanner LSP6

Der extrem kompakt gebaute Sensorkopf ist aufgrund seiner Abmessungen ideal für Anwendungen mit geringem Platzbedarf. Die schmale Auflagefläche vermeidet zudem eine starke Wärmeübertragung auf das Scannergehäuse.

Landscan Control (LSC) und LSP Prozessor

Der Signalprozessor ermöglicht über serielle Kommunikation oder Ethernetanschluss die Übermittlung von Temperaturdaten an nachgeschaltete Steuerprozesse. Zwei Software-Optionen bieten umfassende Visualisierungs- und Speicherstandards für verschiedene Applikationen.

Ausstattung

- Messbereiche zwischen 20 und 600°C
- 80° Scanwinkel
- Scanrate 10 bis 100Hz (einstellbar)
- Distanzverhältnis 100:1
- Messabstand bis 3000mm
- Integrierte Lasermarkierung der Scanzeile
- Einkabelverbindung zwischen Scanner und Prozessor

Anwendungen

- Thermoforming in der Kunststoffindustrie
- Torpedowagenüberwachung
- Förderbandüberwachung
- Bauprodukte
- Beschichtungsprozesse
- Allg. Anwendungen im Niedrigtemperaturbereich

LAND

instruments international

Infrarot Temperaturmesstechnik

Land Instruments GmbH • Fixheider Straße 6 • 51381 Leverkusen • Germany
Tel: 02171/7673-0 • Fax: 02171/7673-9 • Email: infrarot@landinst.de • Internet: www.landinst.com

Land Instruments International • Dronfield S18 1DJ • England • Tel: (01246) 417691 • Fax: (01246) 410585
Email: infrared.sales@landinst.com • Internet: www.landinst.com

U.S.A.
Land Instruments International
Tel: (215) 504-8000 • Fax: (215) 504-0879
Email: irsales@landinstruments.net

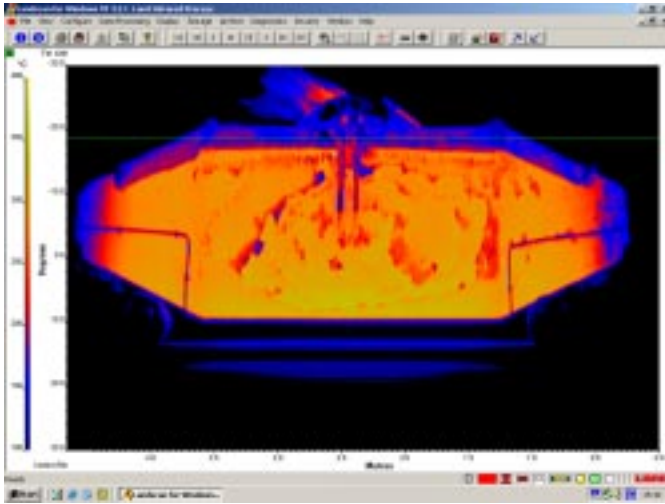
Japan
Land KK
Tel: 06 6330 5153 • Fax: 06 6330 5338
Email: ikeland@silver.ocn.ne.jp

France
Land Instruments Sarl
Tel: (1) 34 62 05 45 • Fax: (1) 30 56 51 12
Email: commercial@landinst.fr

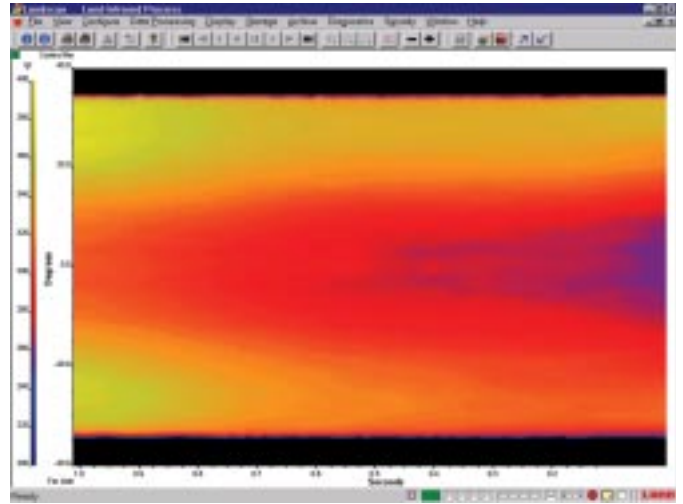
Spain
Land Instruments International
Tel: 91 630 0791 • Fax: 91 630 2918
Email: land-infrared@landinst.es

Italy
Land Instruments Srl
Tel: 02/99040423 • Fax: 02/99040418
Email: infrared@landinst.it

Mexico
Land Instruments International
Tel: 52 55 9171 1466 • Fax: 52 55 9171 1477
Email: ventas@landinstruments.net



Temperaturdarstellung eines Torpedowagens



Temperaturverlauf einer Kunststoffolie

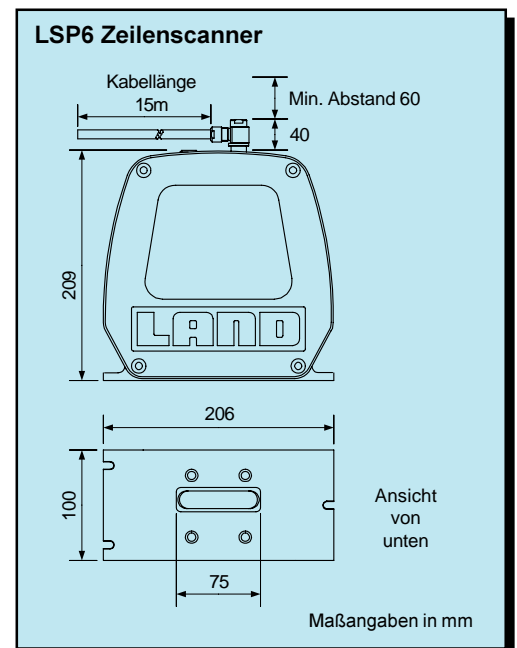
Technische Daten

| Ausführung | LSP60 | LSP61 | LSP62 |
|---------------------------|--|----------------------|-------------|
| Messbereich: | 20 - 250°C | 50 - 400°C | 100 - 600°C |
| Scanwinkel: | 80° | | |
| Scanrate: | 10 bis 100Hz (einstellbar in 10Hz Schritten) | | |
| Wellenlänge: | 3 - 5µm | | 3 - 4,2µm |
| Ansprechzeit: | ≤10ms | ≤5ms | |
| Systemgenauigkeit: | ±2°C | | ±3°C |
| Reproduzierbarkeit: | ±0,5°C | | |
| Temperaturauflösung: | ≤3°C | ≤1°C | |
| Emissionsfaktor: | 0,20 bis 1,00 | | |
| Messfleckgröße: | 12mm bei Distanzen <1200mm; Distanzverhältnis 100:1 für Distanzen >1200mm | | |
| Umgebungstemp.: | 5 - 60°C (spezifiziert) 5 - 70°C (Betrieb) | | |
| Drift mit Umgebungstemp.: | ≤1°/ 10° Änderung | ≤2°/ 10° Änderung | |
| Ausrichtung: | Laser Klasse 2 Laser Scanrate: 1Hz nominal | | |
| Schutzart: | IP65 | | |
| EMV: | EN 61320:1999 Klasse A (Immunität und Emission), IEC 1010 (Sicherheit) | | |

Landscan Control und LSP-Signalprozessoren

| | |
|-----------------------|--|
| Digitalisier-Rate: | 660KHz |
| Auflösung: | 12 Bit |
| Messwertverarbeitung: | 1000 pro Scanzeile |
| Aktualisierungsrate: | bis 100Hz (entspricht der Scanrate) |
| Eingänge: | Fast Temperature, Scan Valid, Internes Temperatursignal |
| Datenausgänge: | RS 232C, Ethernet TCP/IP |
| Signalausgänge: | TTL, Systemalarm, 4-20mA |
| Schnittstellen: | RS232C, Ethernet |
| Spannungversorgung: | 100 bis 240V AC, 50 - 60Hz, 50W |
| Ausstattung: | Diagnose-LED's, Frontschalter für IP-Adresse, 19" Rack oder Wandmontage |
| EMV: | EN 61320 Klasse A (Immunität und Emission), IEC 1010 (Sicherheit) |

Abmessungen



Landscan Control und LSP

