



# LSP\_SYSTEM

## ZEILENSCANNERSYSTEM LANDSCAN LSP

**LANDSCAN LSP ist das neue Hochgeschwindigkeits-Zeilenscannersystem für Niedrigtemperaturen.**

**Das LSP\_SYSTEM besteht aus Zeilenscanner LSP61 und dem dazugehörigen Signalprozessor, basierend auf der bewährten LPU\_2E.**

### **Zeilenscanner LSP61**

Der extrem kompakt gebaute Sensorkopf ist aufgrund seiner Abmessungen ideal für Anwendungen mit geringem Platzbedarf. Die schmale Auflagefläche vermeidet zudem eine starke Wärmeübertragung auf das Scannergehäuse.

### **LSP Prozessor**

Der Signalprozessor ermöglicht über serielle Kommunikation oder Ethernetanschluss die Übermittlung von Temperaturdaten an nachgeschaltete Steuerprozesse. Zwei Software-Optionen bieten umfassende Visualisierungs- und Speicherstandards für verschiedene Applikationen.

### **Ausstattung**

- Messbereich 50 bis 400°C
- 80° Scanwinkel
- Scanrate 10 bis 100Hz (einstellbar)
- Distanzverhältnis 100:1
- Messabstand bis 3000mm
- Integrierte Lasermarkierung der Scanzeile
- Einkabelverbindung zwischen Scanner und Prozessor

### **Anwendungen**

- Thermoforming in der Kunststoffindustrie
- Papierverarbeitung
- Bauprodukte
- Bodenbeläge auf Kunststoffbasis
- Beschichtungsprozesse
- Allg. Anwendungen im Niedrigtemperaturbereich

# LAND

instruments international

**Infrarot Temperaturmesstechnik**

Land Instruments GmbH • Fixheider Straße 6 • 51381 Leverkusen • Germany  
Tel: 02171/7673-0 • Fax: 02171/7673-9 • Email: [infrarot@landinst.de](mailto:infrarot@landinst.de) • Internet: [www.landinst.com](http://www.landinst.com)

Land Instruments International • Dronfield S18 1DJ • England • Tel: (01246) 417691 • Fax: (01246) 410585  
Email: [infrared.sales@landinst.com](mailto:infrared.sales@landinst.com) • Internet: [www.landinst.com](http://www.landinst.com)

**U.S.A.**  
Land Instruments International  
Tel: (215) 504-8000 • Fax: (215) 504-0879  
Email: [irsales@landinstruments.net](mailto:irsales@landinstruments.net)

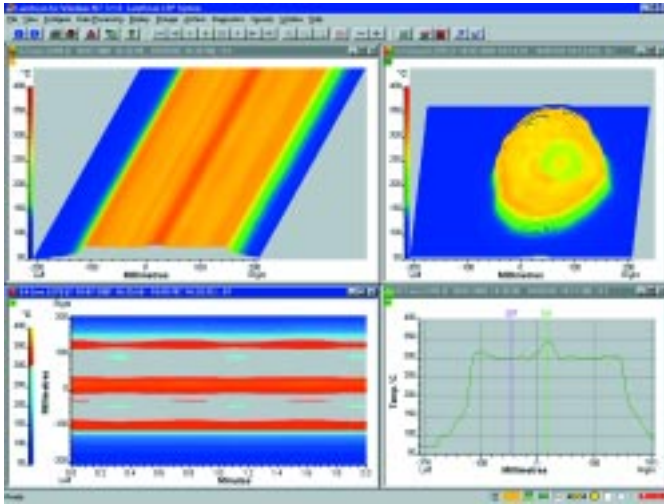
**Japan**  
Land KK  
Tel: 06 6330 5153 • Fax: 06 6330 5338  
Email: [ikeland@silver.ocn.ne.jp](mailto:ikeland@silver.ocn.ne.jp)

**France**  
Land Instruments Sarl  
Tel: (1) 34 62 05 45 • Fax: (1) 30 56 51 12  
Email: [commercial@landinst.fr](mailto:commercial@landinst.fr)

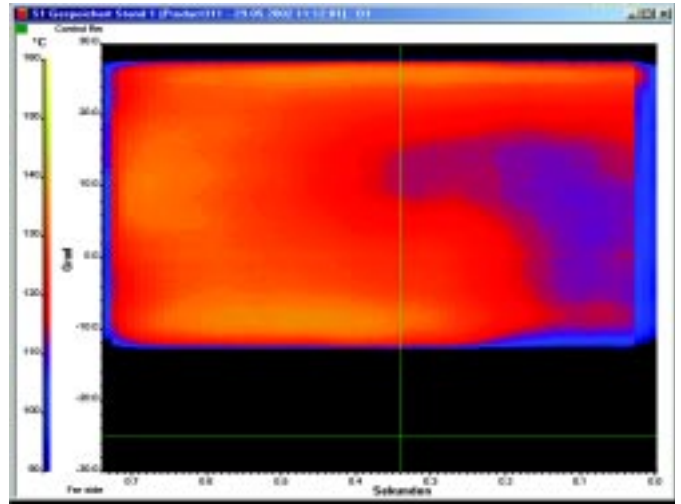
**Spain**  
Land Instruments International  
Tel: 91 630 0791 • Fax: 91 630 2918  
Email: [land-infrared@landinst.es](mailto:land-infrared@landinst.es)

**Italy**  
Land Instruments Srl  
Tel: 02/99040423 • Fax: 02/99040418  
Email: [infrared@landinst.it](mailto:infrared@landinst.it)

**Mexico**  
Land Instruments International  
Tel: 52 55 9171 1466 • Fax: 52 55 9171 1477  
Email: [ventas@landinstruments.net](mailto:ventas@landinstruments.net)



Anwendungsbeispiel mit Software LANDSCAN NT®



Typisches Temperaturdisplay

## Technische Daten

### LSP61 Zeilenscanner

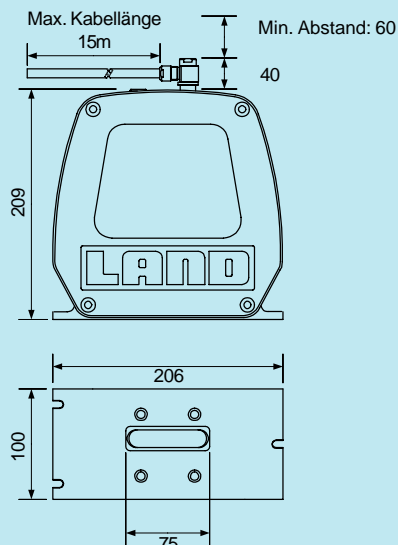
Messbereich:	50 bis 400°C
Scanwinkel:	80°
Scanrate:	10 bis 100Hz (einstellbar)
Wellenlänge:	3 bis 5µm
Genauigkeit:	besser ±3°C
Reproduzierbarkeit:	≤1°C
Emissionsfaktor:	0,20 bis 1,00
Umgebungstemp.:	5 bis 60°C
Drift mit Umgebungstemp.:	≤1°/10° Temp.-Änderung
Ausrichtung:	Laser, zuschaltbar
Laser:	Klasse 2, max. 1,0mW bei 635nm, IEC60825-1:2001
Schutzart:	IP65
EMV:	EN 61320 Klasse A (Immunität und Emission), IEC 1010 (Sicherheit)

### LSP Prozessor

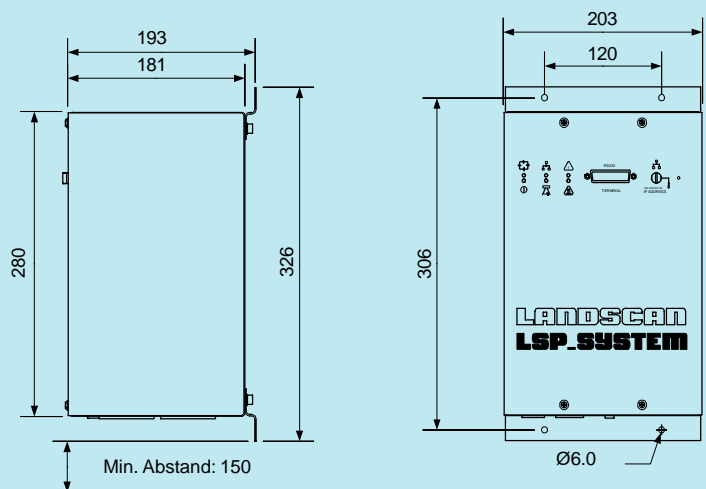
Digitalisier-Rate:	660KHz
Auflösung:	12bit
Messwerte:	1000 pro Scanzeile
Aktualisierungsrate:	bis 100Hz (entspricht Scanrate)
Eingänge:	Fast Temperature Scan valid Internes Temp.-Signal
Datenausgang:	RS 232C, Ethernet TCP/IP
Signalausgang:	TTL, Systemalarm
Schnittstellen:	RS232C (Frontanschluss) Ethernet
Spannung:	100 - 240V AC, 50 - 60Hz, 50W
Ausstattung:	Betriebsanzeige via LED's Frontschalter für IP-Adresse vorbereitet für Wandmontage
EMV:	EN 61320 Klasse A (Immunität und Emission), IEC 1010 (Sicherheit)

## Abmessungen

### LSP61 Zeilenscanner



### LSP Prozessor



Maßangaben in mm