



# LANDSCAN<sup>PRO</sup>

## SÉRIE LANDSCAN LSP5

Présentation des nouveaux systèmes d'analyse infrarouge de la série LANDSCAN LSP5 pour la gamme de températures de 150 à 1100°C, conçus spécialement pour le formage, la cuisson et la trempe du verre.

### La tête d'analyse LSP5

La tête LSP5 est extrêmement compacte et a été spécialement conçue pour être utilisée dans l'environnement hostile de l'industrie du verre. Ces systèmes sont disponibles avec des supports et accessoires de protection dédiés.

### Caractéristiques

- Gammes de température de 150 à 750°C et 500 à 1100°C
- Angle d'observation de 80°
- Vitesse de balayage de 10 à 100Hz (réglable)
- Champ de 100/1
- Focale jusqu'à 3000 mm

### Applications

- Verre flotté
- Formage du verre
- Verre pour automobile
- Trempe du verre
- Vaisselle creuse
- Recuisson

### LANDSCAN NT

Les LSP5FL 50 et 52, utilisés avec Landscan pour Windows NT, assurent le contrôle de process et l'acquisition de données réparties.

Ces systèmes ont des capacités d'enregistrement, de visualisation et d'analyse permettant le traitement simultané des données provenant de multiples têtes de mesure et de fichiers de bases de données et d'archives.

### Caractéristiques

- Affichage : carte thermique, profil, 3D, deux modèles de zone indépendants, carte thermique avec soustraction, profil d'enveloppe, etc.
- Températures ponctuelles en n'importe quel point
- Analyse détaillée de température de zone définie par l'utilisateur
- Acquisition rapide avec jusqu'à 14 sorties 0-20mA ou 4-20mA, avec chacune alarme haute/basse
- Télécommande de la tête de mesure

**LAND**  
instruments

Mesure Température Infrarouge

Land Instruments - 7 Parc des Fontenelles 78870 BAILLY - France  
Téléphone : (1) 34 62 05 45 Télécopie : (1) 30 56 51 12

Email : [commercial@landinst.fr](mailto:commercial@landinst.fr) - URL : <http://www.landinst.com>

Grande Bretagne - Land Instruments International • Tel: (01246) 417691 • Fax: (01246) 410585 Email: [infrared.sales@landinst.com](mailto:infrared.sales@landinst.com)

**U.S.A.**  
Land Instruments International  
Tel: (215) 504-8000 • Fax: (215) 504-0879  
Email: [irsales@landinstruments.net](mailto:irsales@landinstruments.net)

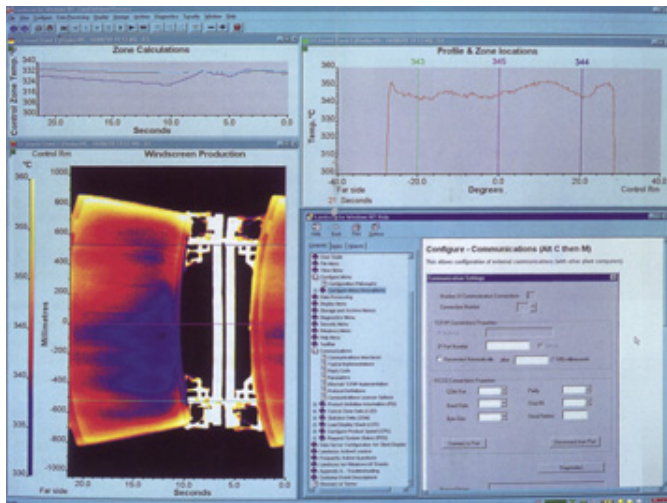
**Japon**  
Land KK  
Tel: 06 6330 5153 • Fax: 06 6330 5338  
Email: [ikeland@silver.ocn.ne.jp](mailto:ikeland@silver.ocn.ne.jp)

**Allemagne**  
Land Instruments GmbH  
Tel: 02171/7673-0 • Fax: 02171/7673-9  
Email: [infrarot@landinst.de](mailto:infrarot@landinst.de)

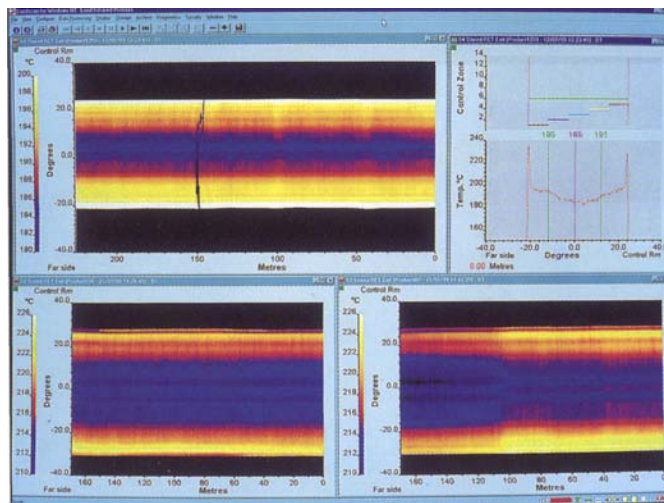
**Espagne**  
Land Instruments International  
Tel: 91 630 0791 • Fax: 91 630 2918  
Email: [land-infrared@landinst.es](mailto:land-infrared@landinst.es)

**Italie**  
Land Instruments Srl  
Tel: 02/99040423 • Fax: 02/99040418  
Email: [infrared@landinst.it](mailto:infrared@landinst.it)

**Mexico**  
Land Instruments International  
Tel: 52 55 9171 1466 • Fax: 52 55 9171 1477  
Email: [ventas@landinstruments.net](mailto:ventas@landinstruments.net)



Exemple de profil LSP5 avec logiciel LANDSCAN NT®



Exemple de profil d'application de verre flotté

## Spécifications

	LSP5FL	LSP50	LSP52
Gamme de temp. :	150 à 750°C		500 à 1100°C
Angle d'observation :	80°		
Champ :	100/1		
Vitesse de balayage :	20Hz (réglage usine)	50Hz (réglage usine)	
Vitesse de balayage :	10 à 100Hz, par pas de 10Hz (réglage usine)		
Réponse spectrale :	5 µm		
Précision* :	±3°C		±4°C
Résolution* :	2°C (3°C au-dessous de 200°C)	1°C (2°C au-dessous de 200°C)	
Répétabilité* :	≤1°C		
Émissivité :	0,20 à 1,00		
Température ambiante :	5 à 60°C		
Dérive avec la temp. amb.*:	≤2° lecture/10° amb		≤3° lecture/10° amb
Alignement :	Laser, commutation manuelle		
Laser :	Classe 2, puissance maxi 1,0mW à 635nm, CEI60825-1:2001		
Indice de protection :	IP65		
CEM :	EN 61320 Class A (immunité et émission), IEC 1010 (sécurité)		

## Schéma et dimensions de la tête d'analyse

